

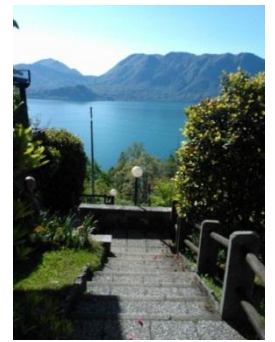
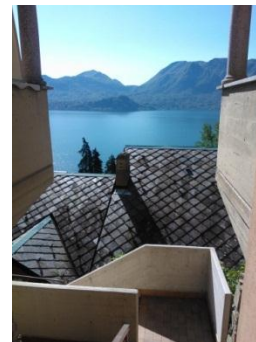
Lomakohteeksi ja -tukikohdaksi taiteilijaresidenssi 'IL ROCCOLO'

Schleutkerin säätiö hallinnoi taiteilijaresidenssiä 'Il Roccolo' Ghiffassa (Lago Maggiore, Piemonte) Alppien juurella. Säätiö tarjoaa eri alojen taiteilijoille mahdollisuuden oleskella residenssissä lähellä historiallista ja virikkeellistä italialaista kulttuuriympäristöä (ks. hakuohjeet). Alue tarjoaa niin rauhaa kuin myös monipuolista virikettä kauniissa ympäristössä Maggiore-järven rannalla.

Järvialue on italialaisten arvostamaa seutua jo satojen vuosien takaa ja tunnettua kaikissa maissa. Alueeseen voi tutustua veneellä, laivalla, autolla tai patikoiden. Ilmasto on luonteeltaan 'alppien ilmasto', eli lämmin kausi alkaa helmimaaliskuussa ja jatkuu loka-marraskuuhun. Kesät voivat olla kuumia, vaikka järven vesi toimiikin viilentävänä elementtinä. Piemonten viinialue sijaitsee jonkin matkaa länteen päin. Alpit alkavat juuri tästä ja vuorilla voi käydä vaeltamassa tai vaikka laskettelemassa. Monien mielestä alue on kuin Italia pienoismuodossa.



Kaikkeen tähän sekä luomisvoiman ja -ideoiden keräämiseen Il Roccolon residenssi on hyvä ja rauhallinen tukikohta luonnonläheisessä ympäristössä, pienimuotoisessa kylämiljöössä.



Asunnosta avautuu erittäin hyvä näkymä Lago Maggioren yli ja se on valoisa ja avara. 73 m² asunto koostuu kahdesta makuuhuoneesta, olohuoneesta, keittiöstä, tilavasta näköalakuistista sekä pienestä patiosta. Asunto on täysin kalustettu ja keittiöstä löytyy kaikki tarvittava astioita myöten, samoin liinavaatteet. Huoneistoon kuuluu lisäksi katettu autopaikka. Säätiön toiminnan mahdollistamiseksi residenssiä vuokrataan myös muille sen ollessa vapaana.



Residenssi sijaitsee Deccion kylässä Ghiffasta koilliseen osoitteessa Corso Risorgimento 407 (ks. myös ajo-ohjeet).

Alpit alkavat tästä ja Il Roccolo onkin jo toistasataa metriä järven pinnan yläpuolella. Il Roccolon hyvin hoidettu taloyhtiö koostuu viidestä jyrkkään rinteeseen luonnonvaraiseen metsäympäristöön rakennetusta talosta. Residenssimme D1 sijaitsee ylemmässä rivissä ja siitä on erittäin hyvät näkymät kaikkiin ilmansuuntiin idän ja lounaan välillä yli koko järven.



Deccion kylästä n. 1km residenssistä löytyy ruokakauppa ja ravintola. Rooman vallan aikana perustetusta Verbaniasta (30.000 as.) löytyy kaikki palvelut, kuten elintarvikemarketit Billa ja Esselunga, runsaasti ravintoloita ja Intran ja Pallanzan shoppailukadut. Lisäksi Verbanian ja alueen pienempien kylien pidettäviltä viikkomarkkinoilta voi ostaa vaatteita ja muita tarve-esineitä sekä tehdä edullisia löytöjä. Verbania on järven keskus ja sieltä pääsee laivoilla järven kaikkiin kyliin sekä kuvankauniille Isole Borromee –saarille.



Lähimmät lentoasemat ovat Milanossa (Malpensa 90km, Linate 130km ja Bergamo 140km). Katso tarkemmin 'Ajo-ohjeet' nettisivuilla. Asuntoon kuuluu autopaikka.

Residenssiä vuokrataan säätiön toiminnan tukemiseksi myös ulkopuolisille hintaan 500€/viikko vuonna 2012. Varaustilannetta voi katsella nettisivujen varauskalenterista.

Ota yhteyttä:

Stefan Schleutker 0400 526525

Erik Schleutker 040 7196918

Kai Reikko 050 3561252

www.schleutker-saatio.fi

Ålandsbanken IBAN: FI63 6601 00010925 01

BIC: AABAFI22

